

รายงานผลการดำเนินการของรายวิชา

ชื่อสถาบันอุดมศึกษา	มหาวิทยาลัยราชภัฏบุรีรัมย์
คณะ/สาขาวิชา	คณะวิทยาศาสตร์ สาขาวิชาเทคโนโลยีสารสนเทศ

หมวดที่ 1 ข้อมูลทั่วไป

1. รหัสและชื่อรายวิชา 4132202 : เทคโนโลยีอินเทอร์เน็ต
2. รายวิชาที่ต้องเรียนมาก่อน (Pre-requisite) (ถ้ามี) ไม่มี
3. อาจารย์ผู้รับผิดชอบ อาจารย์ผู้สอนและกลุ่มเรียน (Section) ผศ.ดร.สวีน วงศ์ประเมษฐ์ รุ่น 62 สาขาวิชาเทคโนโลยีสารสนเทศ หมู่ 3
4. ภาคการศึกษา/ปีการศึกษาที่เปิดสอนรายวิชา ภาคการศึกษา 2 ปีการศึกษา 2563
5. สถานที่เรียน มหาวิทยาลัยราชภัฏบุรีรัมย์

หมวดที่ 2 การจัดการเรียนการสอนที่เปรียบเทียบกับแผนการสอน

1. รายงานชั่วโมงการสอนจริงเทียบกับแผนการสอน

ลำดับ	หัวข้อ	จำนวน ชั่วโมงตาม แผนการสอน	จำนวน ชั่วโมงที่ได้ สอนจริง	ระบุสาเหตุที่การสอนจริงต่างจาก แผนการสอนหากมีความแตกต่าง เกิน 25%
1	ชี้แจงรายละเอียดแนว ทางการเรียนการสอน	3	3	
2	สถาปัตยกรรม อินเทอร์เน็ต	3	3	
3	บริการบนอินเทอร์เน็ต	6	6	
4	ระบบปฏิบัติการของ เครือข่าย	6	6	
5	อุปกรณ์ในระบบ เครือข่ายคอมพิวเตอร์	6	6	
6	โปรโตคอล TCP/IP	6	6	
7	การพัฒนาเว็บแบบ คงที่	3	3	
8	การพัฒนาเว็บแบบ พลวัต	3	3	
9	การติดต่อฐานข้อมูล	3	3	
10	การบริหารและจัดการ การบริการข้อมูลผ่าน ระบบเครือข่าย อินเทอร์เน็ต	3	3	

2. หัวข้อที่สอนไม่ครอบคลุมตามแผน

หัวข้อที่ทำการสอน ไม่ครอบคลุมตามแผน (ถ้ามี)	นัยสำคัญของหัวข้อที่สอน ไม่ครอบคลุมตามแผน	แนวทางชดเชย
ไม่มี	ไม่มี	ไม่มี

3. ประสิทธิภาพของวิธีสอนที่ทำให้เกิดผลการเรียนรู้ตามที่ระบุในรายละเอียดของรายวิชา

ผลการเรียนรู้	วิธีสอนที่ระบุในรายละเอียดรายวิชา	ประสิทธิผล		ปัญหาของการใช้วิธีสอนพร้อมข้อเสนอแนะในการแก้ไข (ถ้ามี)
		มี	ไม่มี	
คุณธรรม จริยธรรม	<ul style="list-style-type: none"> - บรรยายพร้อมยกตัวอย่างกรณีศึกษาในประเด็นที่เกี่ยวข้อง - ศึกษาจากเอกสารประกอบการสอน และแหล่งการเรียนรู้โดยใช้เทคโนโลยี มีความตรงต่อเวลา และมีความรับผิดชอบต่อนตนเองในงานที่ได้รับมอบหมาย 	✓		<p>นักศึกษายังขาดในด้านคุณธรรม จริยธรรมในการทำงาน เนื่องจากยังมีการคัดลอก การบ้าน และ/หรือ เองงานของผู้อื่นมาส่งในนามของตนเอง</p>
ความรู้	<ul style="list-style-type: none"> - ศึกษาเอกสารประกอบการสอน - บรรยายในส่วนของทฤษฎี - ศึกษาค้นคว้าจากแหล่งต่างๆ - ศึกษาโดยใช้ปัญหา - แก้โจทย์ปัญหา 	✓		<p>ผู้สอนได้ให้ความสำคัญกับการปรับแนวคิดของมนุษย์ที่ใช้ประสบการณ์ในการตัดสินใจ ไปสู่กระบวนการคิดของคอมพิวเตอร์ซึ่งใช้ขั้นตอนวิธี อันถือได้ว่าเป็นพื้นฐานที่จะต้องได้รับการฝึกฝนอย่างถูกต้อง</p>
ทักษะทางปัญญา	<ul style="list-style-type: none"> - ให้นักศึกษาวางแผนการปฏิบัติ - ทำแผนที่ความคิด (Mind Mapping) หรือแผนผังการทำงาน (Flow Chat) 	✓		<p>เหมาะสม จากโจทย์ต่าง ๆ ที่ผู้สอนได้หยิบยกเป็นตัวอย่งระหว่งการบรรยายนั้น ให้นักศึกษาตระหนักถึงการ</p>
ทักษะการวิเคราะห์เชิงตัวเลข การสื่อสารและการใช้เทคโนโลยีสารสนเทศ	<ul style="list-style-type: none"> - การศึกษาค้นคว้าด้วยตนเองจากแหล่งเรียนรู้ออนไลน์และสื่ออิเล็กทรอนิกส์ - การนำเสนอผลงานด้วยวาจาประกอบสื่ออิเล็กทรอนิกส์ - การเสนอผลการศึกษาค้นคว้าโดยการวิเคราะห์และสังเคราะห์ข้อมูลเชิงตัวเลข มีสถิติอ้างอิงจากแหล่งข้อมูลที่น่าเชื่อถือ 	✓		<p>แก้ปัญหาโดยใช้คอมพิวเตอร์ และสามารถนำโครงสร้างข้อมูลประยุกต์ได้อย่างเหมาะสมกับปัญหานั้น ๆ ปัญหาที่พบจะเป็นเรื่องการปรับตัวสู่กระบวนการคิดแบบนี้ที่ต้องใช้เวลาค่อนข้างมาก ต้องใช้การฝึกฝนและประสบการณ์แก้ปัญหาเกี่ยวกับโจทย์ที่หลากหลาย</p>

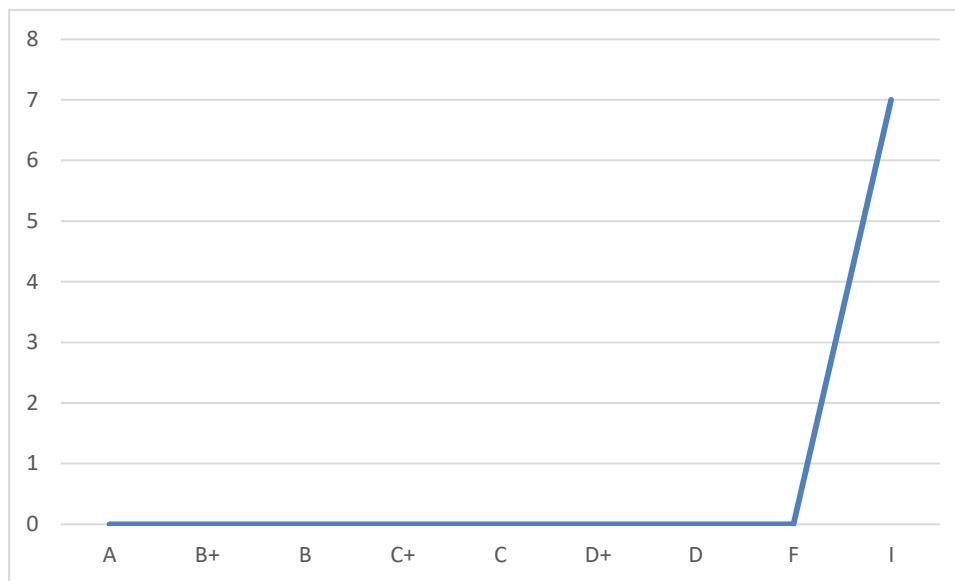
ทักษะความสัมพันธ์ ระหว่างบุคคลและ ความรับผิดชอบ	<ul style="list-style-type: none"> - การทำงานเป็นกลุ่ม การปฏิบัติหน้าที่และความรับผิดชอบในกลุ่ม - การแลกเปลี่ยนเรียนรู้ และแลกเปลี่ยนข้อมูลระหว่างกลุ่ม - การปฏิบัติงานเป็นรายบุคคล - การนำเสนอผลงาน 	<ul style="list-style-type: none"> ✓ ✓ ✓ ✓ 		
<p>4. ข้อเสนอการดำเนินการเพื่อปรับปรุงวิธีสอน เสริมจิตสำนึกด้านคุณธรรม การกระตุ้นการคิดของนักศึกษาให้มากยิ่งขึ้น และเสริมทักษะด้านภาษาอังกฤษ โดยสอดแทรกในชั้นเรียน</p>				

หมวดที่ 3 สรุปผลการจัดการเรียนการสอนของรายวิชา

1. จำนวนนักศึกษาที่ลงทะเบียนเรียน	37	คน	
2. จำนวนนักศึกษาที่คงอยู่เมื่อสิ้นสุดภาคการศึกษา	37	คน	
3. จำนวนนักศึกษาที่เพิกถอน (W)	0	คน	
4. การกระจายของระดับคะแนน (เกรด)			
ระดับคะแนน	จำนวน	คิดเป็นร้อยละ	สัญลักษณ์
A	-	-	A
B+	-	-	B+
B	-	-	B
C+	-	-	C+
C	-	-	C
D+	-	-	D+
D	-	-	D
F	-	-	F
ไม่สมบูรณ์ (I)	7	100.00	I
ผ่าน (S)			
ตก (U)			
ถอน (W)			

5. ปัจจัยที่ทำให้ระดับคะแนนผิดปกติ (ถ้ามี)

นักศึกษาขาดความรับผิดชอบ และความสามารถในการสืบค้นความรู้ด้วยตนเอง



6. ความคลาดเคลื่อนจากแผนการประเมินผลที่กำหนด ไว้ในรายละเอียดรายวิชา

6.1 ความคลาดเคลื่อนด้านกำหนดเวลาการประเมิน

ความคลาดเคลื่อน	เหตุผล
ไม่มี	ไม่มี

6.2 ความคลาดเคลื่อนด้านวิธีการประเมินผลการเรียนรู้ (ถ้ามี)

ความคลาดเคลื่อน	เหตุผล
ไม่มี	ไม่มี

7. การทวนสอบมาตรฐานผลสัมฤทธิ์ของนักศึกษา

วิธีการทวนสอบ	สรุปผล
ตรวจสอบข้อสอบให้สอดคล้องกับแผนการสอน และ คณะกรรมการมีการประเมินผลการเรียนรู้หรือการให้ คะแนนมีความเหมาะสม	ข้อสอบมีความสอดคล้องกับแผนการสอน และคะแนนมี ความเหมาะสมถูกต้อง

หมวดที่ 4 ปัญหาและผลกระทบต่อการดำเนินการ

1. ประเด็นด้านทรัพยากรประกอบการเรียนและสิ่งอำนวยความสะดวก

ปัญหาในการใช้แหล่งทรัพยากรประกอบการเรียนการสอน (ถ้ามี)	ผลกระทบ
ไม่มี	ไม่มี

2. ประเด็นด้านการบริหารและองค์กร

อุปสรรคด้านการบริหาร (ถ้ามี)	ผลกระทบต่อผลการเรียนรู้ของนักศึกษา
ไม่มี	ไม่มี

หมวดที่ 5 การประเมินรายวิชา

1. ผลการประเมินรายวิชาโดยนักศึกษา (แนบเอกสารการประเมินรายวิชา)
1.1 ข้อวิพากษ์ที่สำคัญจากผลการประเมินโดยนักศึกษา ไม่มี
1.2 ความเห็นของอาจารย์ผู้สอนต่อข้อวิพากษ์ตามข้อ 1.1 ไม่มี
2 ผลการประเมินรายวิชาโดยวิธีอื่น
2.1 ข้อวิพากษ์ที่สำคัญจากผลการประเมินโดยวิธีอื่น
2.2 ความเห็นของอาจารย์ผู้สอนต่อข้อวิพากษ์ตามข้อ 2.1

หมวดที่ 6 แผนการปรับปรุง

1. ความก้าวหน้าของการปรับปรุงการเรียนการสอนตามที่เสนอในรายงาน/รายวิชาครั้งที่ผ่านมา

แผนการปรับปรุงของภาคเรียนที่ผ่านมา/ ปีการศึกษาที่ผ่านมา	ผลการดำเนินงาน
ไม่มี	ไม่มี
2. การดำเนินการอื่นๆ ในการปรับปรุงรายวิชา ไม่มี	

3. ข้อเสนอแผนการปรับปรุงสำหรับภาคการศึกษา/ปีการศึกษาต่อไป		
ข้อเสนอ	กำหนดเวลาที่ควรแล้วเสร็จ	ผู้รับผิดชอบ
ไม่มี		
4. ข้อเสนอแนะของอาจารย์ผู้รับผิดชอบรายวิชา/ต่ออาจารย์ผู้รับผิดชอบหลักสูตร		

ชื่ออาจารย์ผู้รับผิดชอบรายวิชา /ผู้รายงาน : ผศ.ดร.สวิน วงศ์ปรเมษฐ์ (อาจารย์ประจำสาขาวิชา)

ลงชื่อ วันที่รายงาน

ชื่ออาจารย์ผู้รับผิดชอบหลักสูตร : ผศ.ดร.กมลรัตน์ สมใจ (หัวหน้าสาขาวิชา)

ลงชื่อ วันที่รายงาน