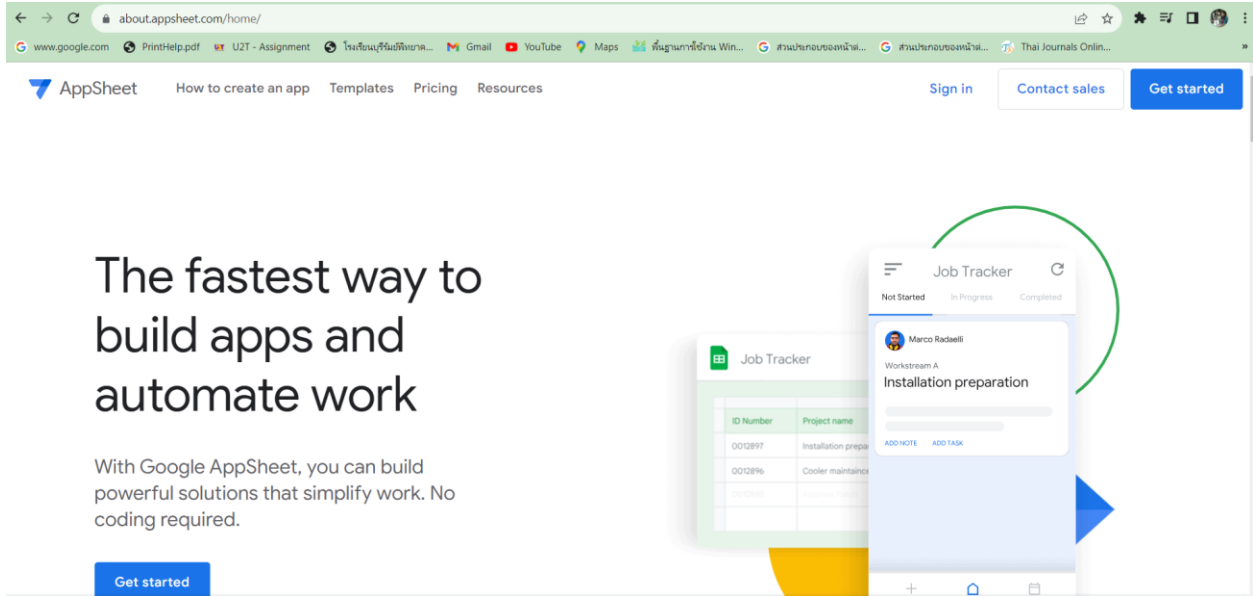
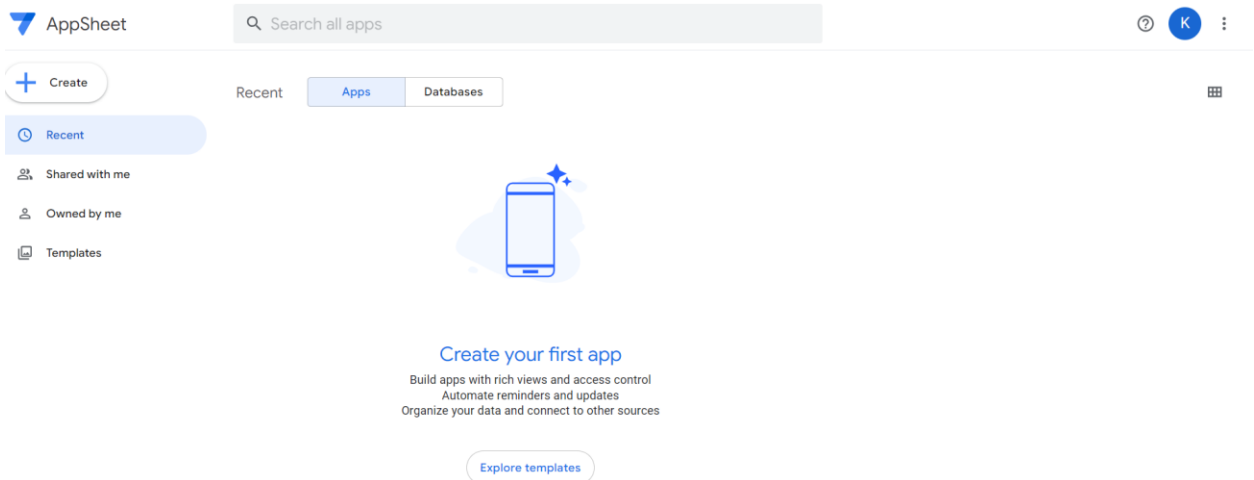


เริ่มสร้างแอปพลิเคชันใน AppSheet

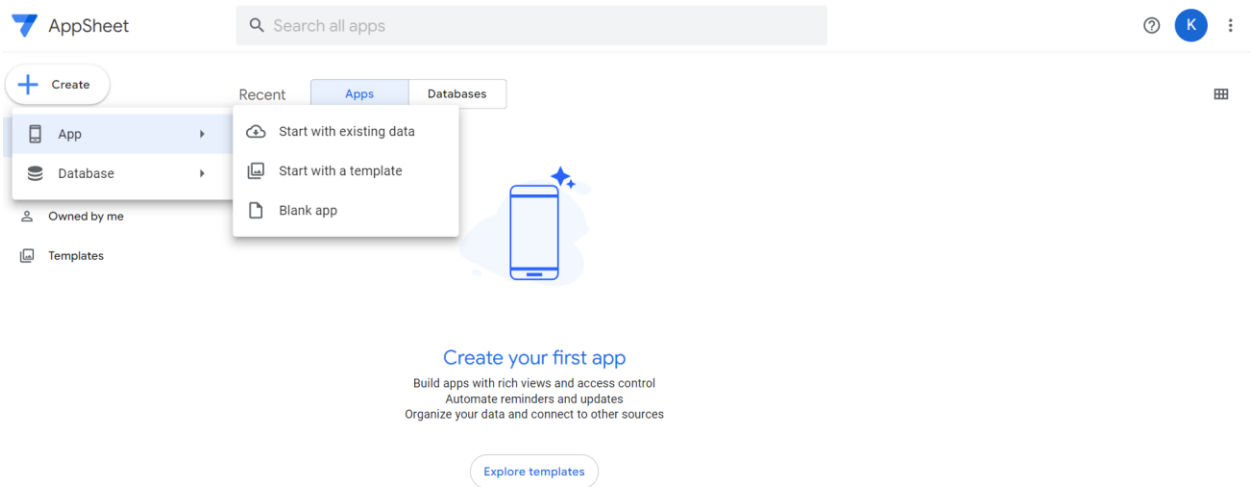
1. เข้าไปที่ AppSheet.com



2. คลิก Get Started จะได้ดังรูป

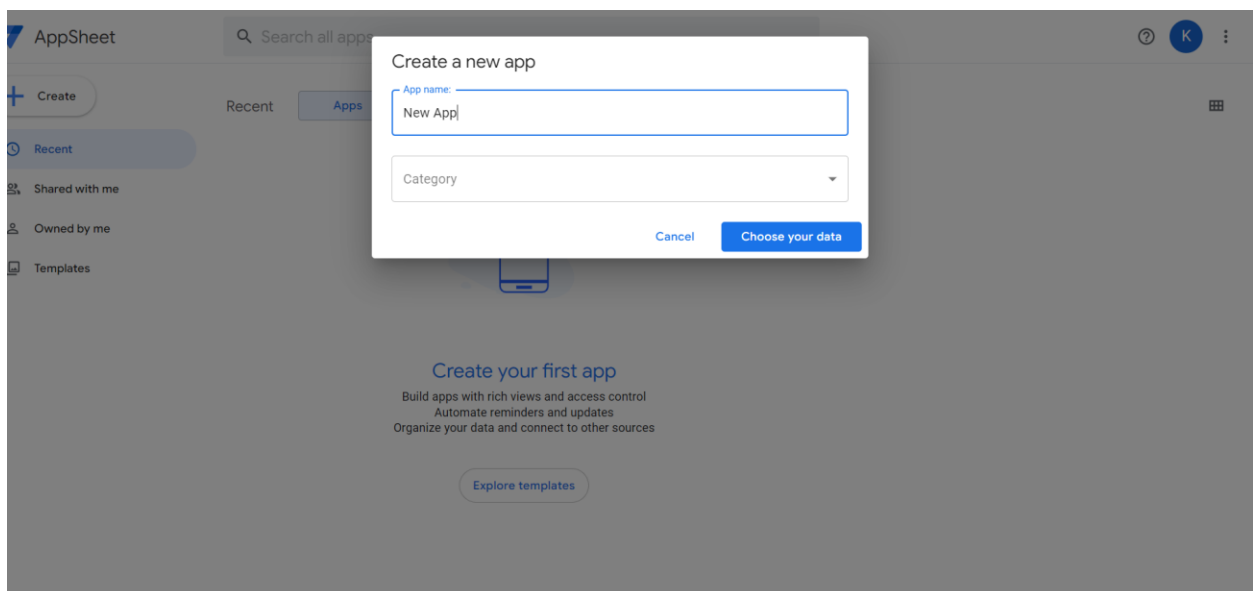


3. คลิกที่ Create จะได้ดังรูป

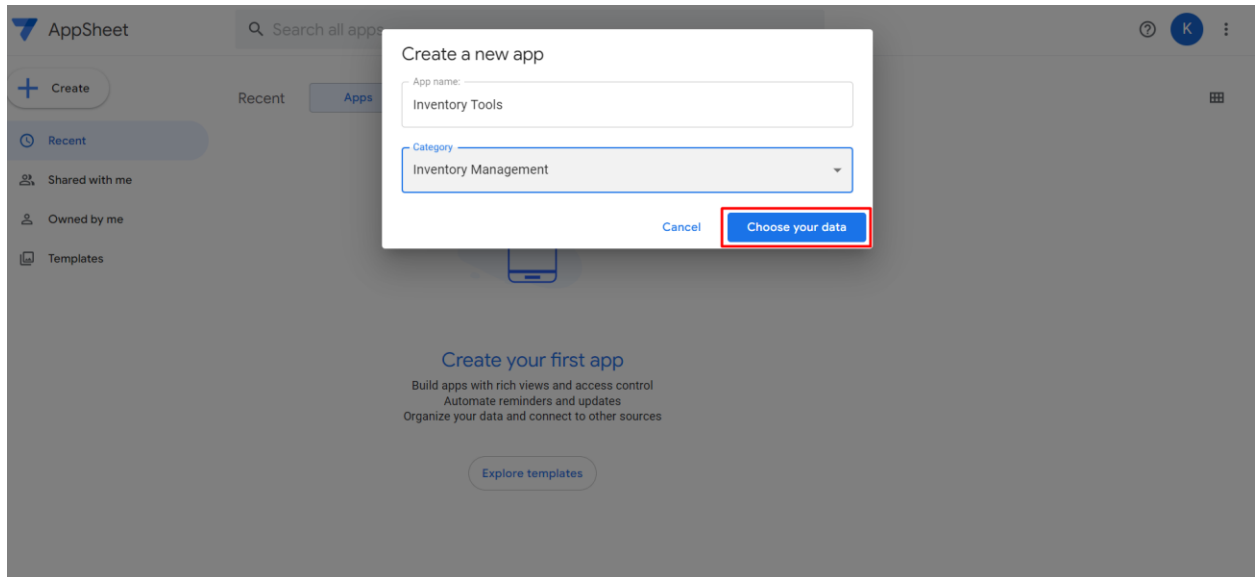


- Start with existing data : มีข้อมูลเตรียมไว้หรือเราสร้าง sheet ไว้รอแล้ว
- Start with a template : มี template เตรียมไว้ให้
- Blank app : สามารถกำหนดได้เอง

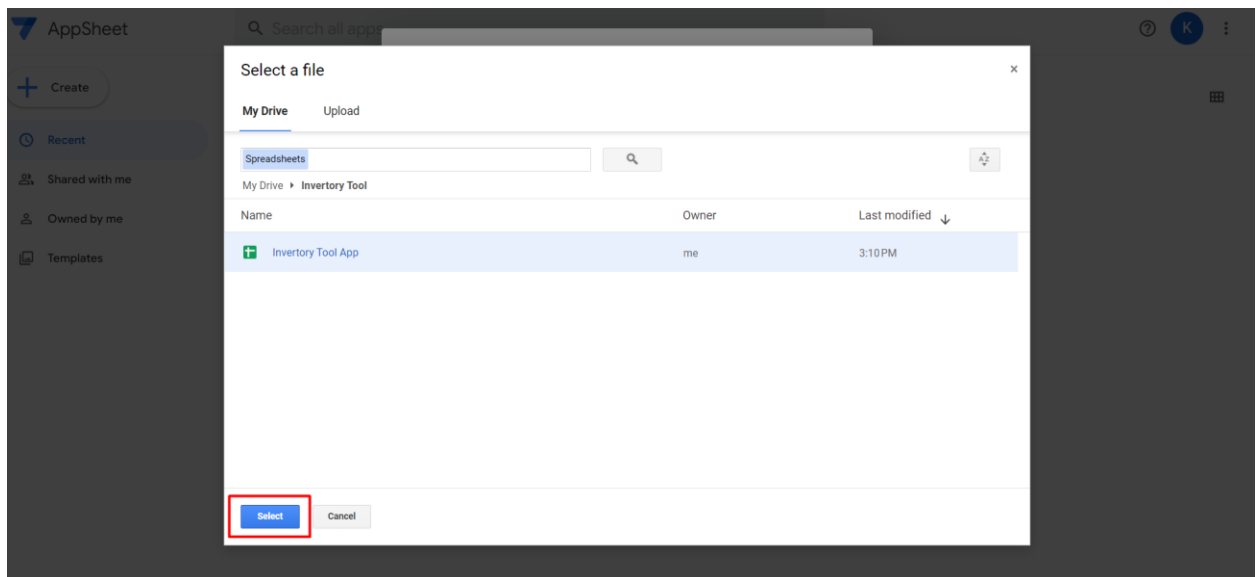
4. คลิกใส่ชื่อ App เป็นภาษาอังกฤษเท่านั้น



5. คลิก Choose your data



6. เลือกฐานข้อมูล



7. จะแสดงหน้า appsheet ดังรูป

