

2532204 สวัสดิการสังคม

SOCIAL WELFARE

อาจารย์ ดร.จริยาภรณ์ ปีตาทะสังข์

สาขาวิชาการพัฒนาสังคม คณะมนุษยศาสตร์ฯ

มหาวิทยาลัยราชภัฏบุรีรัมย์

คำอธิบายรายวิชา

ศึกษาความหมาย ความสำคัญของสวัสดิการสังคม ประเภท
ของงานสวัสดิการสังคม ประโยชน์ของสวัสดิการสังคม ศึกษา
รูปแบบลักษณะงานสวัสดิการของรัฐและเอกชนของไทย โดย
เปรียบเทียบกับงานสวัสดิการต่างประเทศ

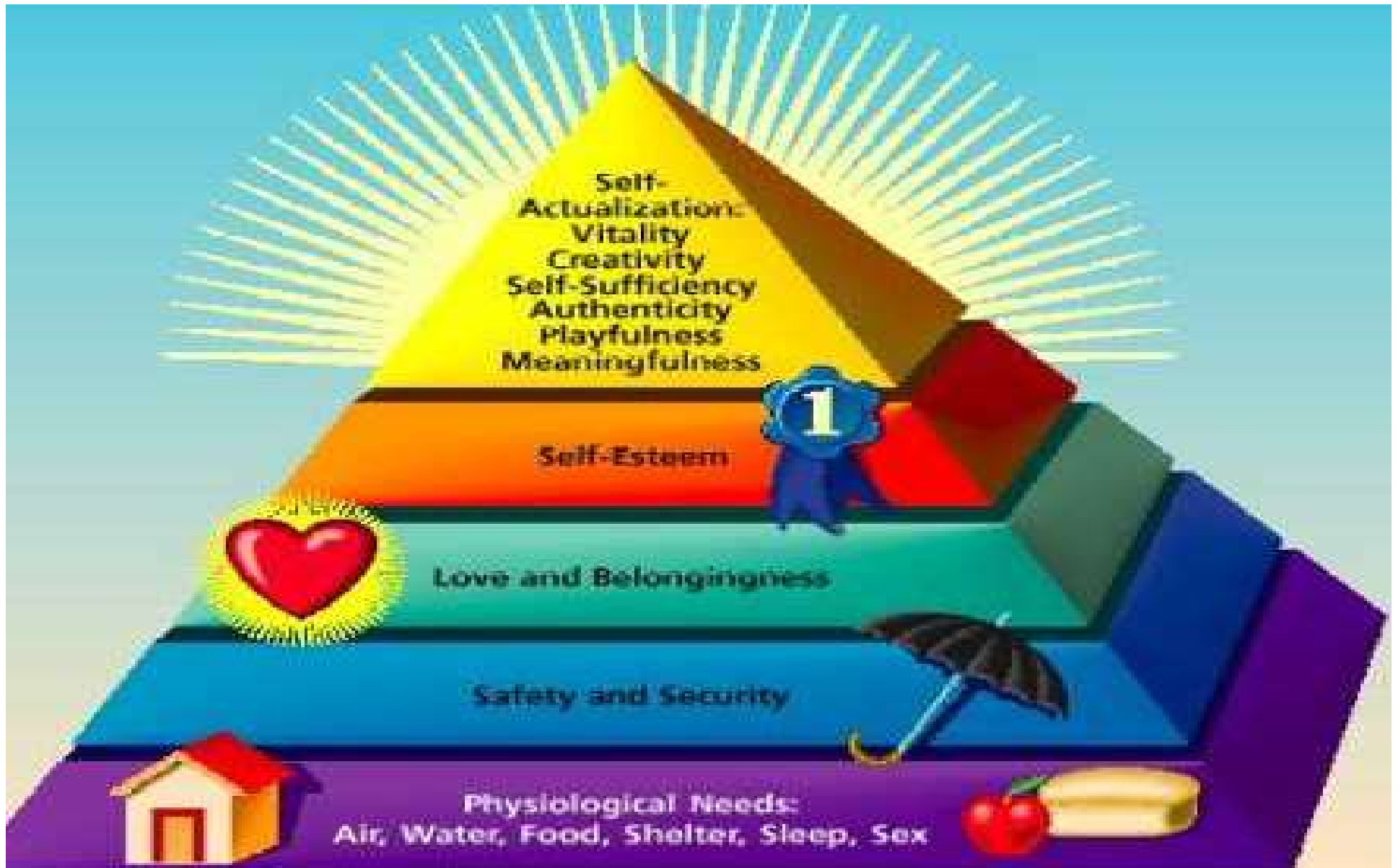
การประเมินผลการเรียนรู้

1. การเข้าเรียน	10 %
2. การประเมินใบงาน/การมีส่วนร่วมในชั้นเรียน	15 %
3. รายงาน/ผลการปฏิบัติงานสวัสดิการสังคม	15 %
4. การสอบกลางภาค	20 %
5. การสอบปลายภาค	40 %
รวม	100 %



บทที่ 1

ความรู้เบื้องต้นเกี่ยวกับ สวัสดิการสังคม



Maslow's hierarchy of human needs

ความหมายสวัสดิการสังคม

- **สวัสดิการสังคม** คือ กิจกรรมที่เกิดขึ้นไม่ว่าโดยส่วนราชการหรือเอกชน ชุมชน เพื่อช่วยเหลือบุคคล ครอบครัว กลุ่มคน และชุมชนให้มีมาตรฐานการครองชีพที่ดี มีสุขภาพและอยู่ในสภาพสังคมที่น่าพึงพอใจ โดยการช่วยเหลือนั้นจะมุ่งให้บุคคลนั้นช่วยเหลือตนเองได้ และสามารถช่วยผู้อื่นได้ต่อไป

ความหมายสวัสดิการสังคม (2)

- **สวัสดิการสังคม** หมายถึง การดำเนินกิจกรรมทางสังคมในรูปแบบการสงเคราะห์ ช่วยเหลือประชาชน โดยเฉพาะผู้ที่ประสบความเดือดร้อน ทุกข์ยาก ไม่สามารถช่วยตนเองได้ ให้มีปัจจัยจำเป็นในการดำรงชีวิต สามารถช่วยตนเองและสังคมได้

ความหมายสวัสดิการสังคม (3)

- จอห์น เทอร์เนอร์ (John Turner 1974) “สวัสดิการสังคม”
เป็นความพยายามส่งเสริมให้ประชาชนมีมาตรฐานความเป็นอยู่
ขั้นพื้นฐานที่มั่นคง โดยครอบคลุมการบริการกับบุคคลและชุมชน
ในลักษณะ**การพัฒนาสังคม** และการเสริมสร้างให้บุคคล
สามารถเผชิญกับสภาพปัญหาทางร่างกาย จิตใจ เศรษฐกิจและ
สังคม ตลอดจน การพยายามขจัดสถานะที่พึ่งตนเองไม่ได้ของ
ประชาชนให้หมดไป

ความหมายสวัสดิการสังคม (4)

- เฟเดอริโก อธิบายว่า “สวัสดิการสังคม” เป็นสถาบันที่สำคัญ
สถาบันหนึ่งในสังคม ทุกสังคมมักจะประกอบด้วยอย่างน้อย
5 สถาบันหลัก ได้แก่ (1) สถาบันครอบครัว (2)
สถาบันการศึกษา (3) สถาบันศาสนา (4) สถาบันการเมือง
และ (5) สถาบันเศรษฐกิจ “สวัสดิการสังคม” เป็นสถาบันที่
หก ที่มีหน้าที่อย่างสำคัญเด่นชัดในสังคม และมี
ความสัมพันธ์อย่างแยกไม่ออกกับสถาบันทั้ง 5 ข้างต้น

- สวัสดิการสังคมยังอาจหมายถึงการกำหนดนโยบายสังคมโดยรัฐที่จะมีผลต่อความเป็นอยู่ที่ดีของประชาชน โดยมีองค์ประกอบที่สำคัญ 3 ประการ ได้แก่ (1) การประกันสังคม (2) การประชาสงเคราะห์ และ (3) บริการสังคม



คุณภาพชีวิต

- คุณภาพชีวิต หมายถึง สภาพความเป็นอยู่ของบุคคล ในด้านร่างกาย อารมณ์ สังคม ความคิด และจิตใจ
- ส่วนจำเป็นพื้นฐานของคุณภาพชีวิต ได้แก่ ปัจจัยสี่ สุขภาพอนามัยสมบูรณ์ การงานมั่นคง ชีวิตปลอดภัย มีอิสระเสรีตามสิทธิมนุษยชน

ลักษณะคุณภาพชีวิตระดับต่ำ

- ยากจน
- สุขภาพอนามัยไม่ดี
- ความไม่รู้
- เฉื่อยชา
- ขาดความมั่นคงปลอดภัยในชีวิต
- สภาพแวดล้อมไม่เหมาะสม
- ขาดความสงบสุข



สิ่งแวดล้อม



ความยุติธรรม

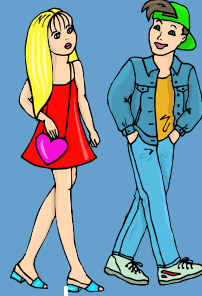
ที่อยู่อาศัย



เกิด



เด็ก



หนุ่ม-สาว



การศึกษา



ทำงาน



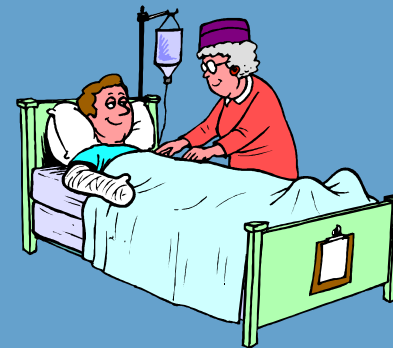
แต่งงาน



เลี้ยงลูก



แก่ชรา



เจ็บป่วย



ตาย

การจัดสวัสดิการสังคมครอบคลุมเพียงใด

ความสำคัญของสวัสดิการสังคม

- เป็นเครื่องมือการกระจายความมั่งคั่ง และความสุขของคนในชาติ
- ในฐานะที่เป็นการลงทุนทางสังคม (คนมีสวัสดิการดี ก็จะทำให้เกิด productivity ที่ดี และลดค่าใช้จ่ายของประเทศในการเยียวยารักษาโรคทางกาย ทางจิต รวมทั้งบาดแผลทางสังคมและจิตวิญญาณ)
- เป็นส่วนหนึ่งของกลไกการกระจายอำนาจ

ความสำคัญของสวัสดิการสังคม (2)

- เป็นกลไกสร้างความเข้มแข็งของชุมชน และเครือข่าย
- เป็นเครื่องมือในการสร้างความสามัคคีของชาติ
(ผ่านการดำเนินการในระดับชุมชน)
- เป็นเครื่องมือในการสร้างความรับผิดชอบขององค์กร
ธุรกิจที่มีต่อพนักงานลูกจ้างของตน ต่อลูกค้า และต่อ
สังคมโดยรวม

สาเหตุที่รัฐจัดให้มืองานสวัสดิการสังคม

- เพื่อเป็นไปตามแนวคิดรัฐสวัสดิการ
- เพื่อความเป็นระเบียบและประโยชน์สุขร่วมกันในสังคม
- เพื่อให้เกิดการพัฒนาด้านเศรษฐกิจ
- เพื่อความมั่นคงของสังคม
- เพื่อเกียรติภูมิของประเทศ
- เพื่อประโยชน์ทางการเมือง
- เพื่อให้สอดคล้องกับหลักสิทธิมนุษยชน

ภาคส่วนต่างๆ ที่มีบทบาทต่อสวัสดิการสังคม

- กระทรวง / กรม (ราชการส่วนกลาง, ส่วนภูมิภาค)
- องค์กรปกครองส่วนท้องถิ่น (อบจ. เทศบาล อบต.)
- บริษัทธุรกิจ ส่วนเอกชน
- องค์กรสาธารณกุศล / องค์กรพัฒนาเอกชน

ภาคส่วนต่างๆ ที่มีบทบาทต่อสวัสดิการสังคม (ต่อ)

- เครือข่ายประชาสังคม
- กลุ่ม/ ชุมชน / สถาบันต่างๆในชุมชน (ศาสนา, โรงเรียน, วัฒนธรรม, ฯลฯ)
- ประชาชน (รายบุคคล)
- องค์กรจากต่างประเทศ

บทที่ 2

องค์ประกอบ

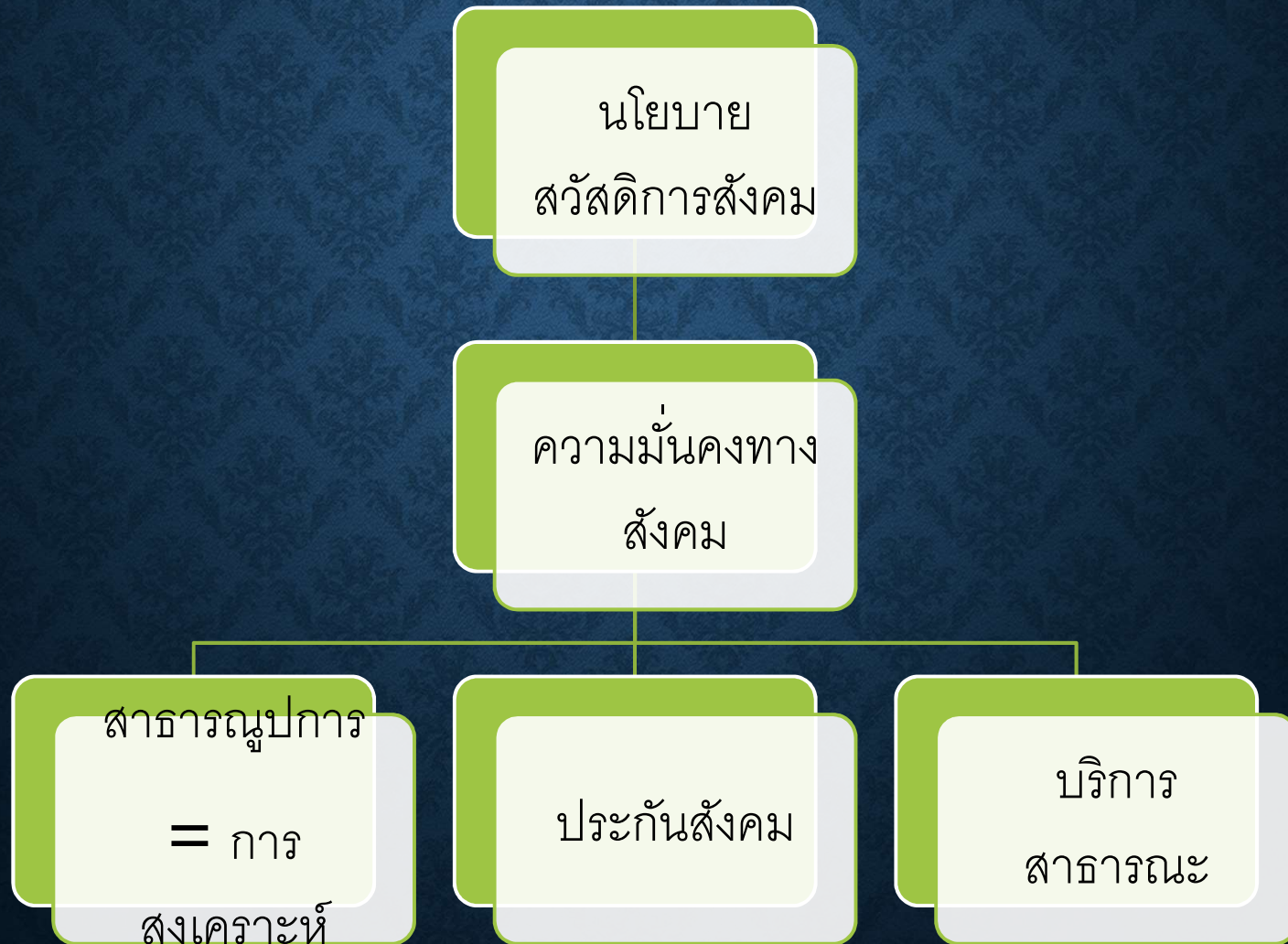
และรูปแบบของสวัสดิการสังคม

องค์ประกอบของสวัสดิการสังคม 7 ด้าน

1. การศึกษา (education)
2. สุขภาพอนามัย (health)
3. ที่อยู่อาศัย (housing)
4. การทำงานและการมีรายได้ (employment and income maintenance)
5. ความมั่นคงทางสังคม (social security)
6. บริการสังคม (general social services)
7. นันทนาการ (recreation)

องค์ประกอบของสวัสดิการสังคม

*แนวสหรัฐอเมริกา



องค์ประกอบของสวัสดิการสังคม 3 ประเภท

1. การประกันสังคม (social insurance)
2. การสงเคราะห์ประชาชน (public assistance)
3. การบริการสังคม (social services)

*แนวคิดของพระราชบัญญัติความมั่นคงทางสังคมประเทศสหรัฐอเมริกา

1. การช่วยเหลือแบบสาธารณูปการหรือการสงเคราะห์

- ให้บริการคำแนะนำปรึกษา การฝึกอาชีพ
- ให้ความช่วยเหลือเป็นเงิน แก้ปัญหาเฉพาะหน้า
- ให้ความช่วยเหลือเป็นสิ่งของ
- การรับเข้าอยู่ในสถานสงเคราะห์

2. การประกันสังคม

- คือ การช่วยเหลือบุคคลบางกลุ่มอาชีพ เพื่อ
ป้องกันบุคคลและครอบครัวให้พ้นจากการสูญเสีย
รายได้ อันเนื่องจากการเจ็บป่วย พิกการ เสียชีวิต
การว่างงาน และออกจากงานเมื่อวัยชรา

3. การบริการสาธารณะ

- บริการด้านสุขภาพ
- บริการด้านการศึกษา
- บริการด้านที่อยู่อาศัย
- บริการจัดหางานและสวัสดิการแรงงาน
- การประกันรายได้
- บริการสังคมทั่วไป (ค่าน้ำ ค่ารถเมล์ รถไฟ)

ประเภทบุคคลกลุ่มพิเศษที่ได้รับความช่วยเหลือ

- เด็กและเยาวชน
- สตรี
- คนชรา
- คนพิการ
- ผู้ป่วย
- ผู้ประสบสาธารณภัย
- ชนกลุ่มน้อย

ประเภทบุคคลกลุ่มพิเศษที่ได้รับความช่วยเหลือ

- ผู้พ้นโทษไร้ญาติ
- ครอบครัวผู้ถูกคุมขัง
- ผู้ติดยาเสพติด
- ผู้ด้อยฐานะทางเศรษฐกิจ
- ผู้อพยพจากต่างประเทศ
- คนไทยในต่างแดน
- คนเร่ร่อน

ประเภท/รูปแบบของสวัสดิการสังคม

1. รูปแบบ “ส่วนที่เหลือ” หรือ “เก็บตก” (residual model of welfare)
2. รูปแบบ “สัมฤทธิ์ผลทางอุตสาหกรรม” (industrial achievement performance หรือ handmaiden model)
3. รูปแบบ “สถาบัน” (institution redistributive model)

1. รูปแบบ “ส่วนที่เหลือ” หรือ “เก็บตก”

- เชื่อว่าประชาชนจะช่วยเหลือตนเอง ฟังปาณาติมิตรก่อน
- บุคคลที่ประสบปัญหาอย่างหนักเป็นพิเศษหรือประสบภัย พิบัติ อาทิ อุทกภัย วาตภัย อัคคีภัย หรือทุพภิกขภัย เท่านั้น ที่สถาบันสวัสดิการสังคมของรัฐบาลจะยื่นมือเข้าไปช่วยเหลือเป็นครั้งคราวไป

- เป็นการจัดสวัสดิการให้กับประชาชนเฉพาะในส่วนที่เหลือ (residual) จากประชาชนที่มีอำนาจซื้อหาบริการในตลาดของระบบเศรษฐกิจเสรี ที่นิยมให้กลไกตลาดทำหน้าที่โดยรัฐเข้าแทรกแซงอย่างน้อยที่สุด
- การจัดสวัสดิการแบบนี้มักเป็นการรอให้ปัญหาเกิดขึ้น ก่อน แล้วจึงจัดบริการในลักษณะตามแก้ไขปัญหา มากกว่าที่จะเป็นการป้องกันปัญหา หรือเสริมสร้างภูมิคุ้มกันทางสังคมให้กับประชาชนอย่างทั่วถึง

Note! สวัสดิการสังคมตามแนวคิด “เก็บตก” จึงมีคุณค่าเพียงการอุดหนุนเล็กน้อยๆ สวัสดิการสังคมแบบนี้จึงเป็นการตามแก้ไขปัญหาอันเกิดจากการพัฒนาเศรษฐกิจของประเทศ ในลักษณะการสงเคราะห์ช่วยเหลือเฉพาะหน้า เป็นการบรรเทาความเดือดร้อนเฉพาะหน้า มากกว่าการแก้ปัญหาความทุกข์ยากเดือดร้อนของประชาชน

บางครั้งผู้ประสบปัญหา(ชายขอบ) อาจถูกมองว่าเป็นภาค
เดนสังคม ซึ่งอาจถูกหลงโทษ กักขัง

2. รูปแบบ “สัมฤทธิ์ผลทางอุตสาหกรรม”

- รูปแบบสวัสดิการสังคมแบบนี้ได้รับอิทธิพลจากแนวคิดทางเศรษฐศาสตร์และจิตวิทยาอุตสาหกรรมที่ถือว่า การให้รางวัล หรือให้คุณให้โทษต่อบุคคล จะเป็นสิ่งจูงใจให้คนตั้งใจทำงาน สวัสดิการที่บุคคลควรได้รับ จึงควรพิจารณาจากคุณความดีตามผลงาน เพื่อให้เกิดแรงจูงใจในการทำงานและความจงรักภักดีต่อหน่วยงานนั้น ๆ

- รูปแบบสวัสดิการแบบสัมฤทธิ์ผลทางอุตสาหกรรม ได้กระตุ้นเร้าค่านิยมด้านการทำงานแบบโปรเตสแตนต์ (protestant work ethic) และเป็นการสร้างความชอบธรรมแก่ผู้ที่มีทักษะการทำงานที่ดีกว่า ในการได้รับผลตอบแทนที่สูงกว่า

- เป็นการมองสวัสดิการสังคมเสมือนเป็นกลไกสำคัญ
กลไกหนึ่งในระบบเศรษฐกิจ สวัสดิการสังคมตาม
รูปแบบนี้ถูกใช้ให้เป็นเครื่องตอบแทนแก่ผู้ที่เป็นกำลัง
ในการผลักดันระบบเศรษฐกิจ โดยใช้มาตรการ
ทางด้านภาษีอากรและการเงินการคลัง ตลอดจน
ผลตอบแทนในอาชีพเป็นสิ่งตอบสนองความต้องการ
ของบุคคลที่เป็นกำลังการผลิต

- การจัดสรรสวัสดิการแบบนี้ใช้เกณฑ์การจัดสรรโดยพิจารณาจากความสามารถในการทำงาน สถานภาพ หรือบทบาทการทำงาน ผลิตภัณฑ์และผลผลิตของงาน เป็นสำคัญ

3. รูปแบบสถาบัน

- รูปแบบ “สถาบัน” นี้ ถือว่าสวัสดิการสังคมเป็นสถาบันสังคมสถาบันหนึ่ง ที่มีความสำคัญที่จะก่อให้เกิด บูรณาภาพ (integration) ในสังคม ซึ่งเป็นส่วนสำคัญที่สังคมจะขาดเสียมิได้

- สวัสดิการในรูปแบบสถาบันตั้งอยู่บนพื้นฐานที่สำคัญสองส่วน คือ (1) ทฤษฎีเกี่ยวกับผลกระทบจากการเปลี่ยนแปลงของระบบสังคมเศรษฐกิจ และ (2) หลักการเรื่องความเป็นธรรมทางสังคม

ใบงานที่ 1

- ให้นักศึกษาตอบคำถามต่อไปนี้
 - 1) สวัสดิการสังคม หมายถึงอะไร
 - 2) สวัสดิการสังคมมีความสำคัญต่อการพัฒนาสังคมอย่างไร
 - 3) องค์ประกอบของสวัสดิการสังคมมีอะไรบ้าง
 - 4) จงอธิบายถึงรูปแบบของสวัสดิการสังคมแต่ละประเภท
 - 5) ปัจจุบันท่านได้รับสวัสดิการสังคมหรือไม่ คืออะไรบ้าง

บทที่ 3

วิวัฒนาการสวัสดิการสังคมในต่างประเทศ

วิวัฒนาการของสวัสดิการสังคม ในประเทศอังกฤษ

- ยุคกลาง ศตวรรษที่ 5-15
- ยุคฟื้นฟูศิลปปะวิทยาการ ศตวรรษที่ 14-17
- ยุคพาณิชย์นิยม ศตวรรษที่ 15-18
- ยุคปฏิวัติอุตสาหกรรม ศตวรรษที่ 18-19
- ยุคทุนนิยมและจักรวรรดินิยม ศตวรรษที่ 19-ปัจจุบัน

วิวัฒนาการของสวัสดิการสังคมในอังกฤษ (1)

- ยุคกลาง (Middle Ages) ราวศตวรรษที่ 5-15 (ศาสนาจักร)
- ยุคศักดินาเฟื่องฟู
- ระบบสวัสดิการนายกับข้า/ สวัสดิการครอบครัว สวัสดิการวัด
- ในสังคมมีปัญหาคนเร่ร่อน ขอดทาน อาชญากร
- มีกฎหมาย Statute of Labourers ปี ค.ศ. 1349
- มีการลงโทษคนเร่ร่อน ขอดทาน เข้ายนต์ กักขังในคุกสัตว์ ไล่ซื้อคา ตัดหู ตัดจมูก แหวนคอ



การลงโทษผู้เป็นภาระสังคมของอังกฤษในอดีต



การลงโทษผู้เป็นภาระสังคมของอังกฤษในอดีต

วิวัฒนาการของสวัสดิการสังคมในอังกฤษ (2)

ยุคฟื้นฟูศิลปปะวิทยาการ (Renaissance) ศตวรรษที่ 14-17 (ยุคปฏิรูปศาสนา)

- บทบาทศาสนจักรลดลง คนมีเสรีภาพ เกิดการปฏิรูปศาสนา โรมันคาทอลิก คนหันไปนับถือโปรเตสแตนต์เพียวริแทน
- เกิดค่านิยมที่เรียกว่า “จริยธรรมของการทำงาน” ซึ่งถือว่าการทำงานเป็นการเข้าถึงพระเจ้า และเป็นการไถ่ตนเองให้พ้นบาป ความเกียจคร้านแสดงถึงการมีคุณธรรมต่ำ ความเชื่อเช่นนี้มีผลต่อระบบสวัสดิการสังคมในสหรัฐอเมริกาด้วย

วิวัฒนาการของสวัสดิการสังคมในอังกฤษ (2)

- กฎหมาย Elizabethan Poor Law หลักการก็คือ การเก็บภาษีจากทุกครัวเรือน มาส่งเคราะห์คนจน กฎหมายนี้ใช้มากกว่า 200 ปี
- รับผิดชอบค่าใช้จ่ายอยู่ในโรงพยาบาล และการให้สิ่งของเครื่องใช้แก่ผู้ยากจนที่อยู่กับครอบครัวแรงงานและการเร่ร่อน

วิวัฒนาการของสวัสดิการสังคมในอังกฤษ (3)

- ยุคพาณิชย์นิยม (Mercantilism) ศตวรรษที่ 15-18
- มีการขยายตัวทางการค้า ส่งเสริมการเดินเรือทะเล แสวงหาอาณานิคม รัฐบาลจึงเข้ามาควบคุมกิจการทุกด้าน
- จัดให้คนจนและคนว่างงานมาอยู่อาศัยในโรงงาน (workhouse) เพื่อเป็นแรงงานปั่นด้าย ทอผ้า ตลอดจนมีการให้เงินอุดหนุนแก่นายจ้างที่รับคนเร่ร่อนไว้ทำงาน
- ในที่สุดได้กลายเป็นระบบสถานสงเคราะห์ สถานแรกรับ สถานกักกัน สถานพินิจ โรงพยาบาล

วิวัฒนาการของสวัสดิการสังคมในอังกฤษ (4)

- ยุคปฏิวัติอุตสาหกรรม หรือเศรษฐกิจเสรีนิยม (Laissez-Faire)
ศตวรรษที่ 18-19
- รัฐบาลลดบทบาทความรับผิดชอบต่อความเป็นอยู่ของประชาชน ลักษณะปัจเจกชนนิยม (individualism) ตามแนวคิดอดัม สมิท (Adam Smith)
- เกิดการปฏิรูปกฎหมายสงเคราะห์คนจน ที่ใช้มากกว่า 200 ปีเรียกว่า “New Poor Law” ในปี ค.ศ. 1834
- การให้ความช่วยเหลือใด ๆ แก่คนจนจะต้องมีมูลค่าคิดแล้วไม่เกินไปกว่าอัตราค่าจ้างขั้นต่ำที่คนทั่ว ๆ ไปจะได้รับ

The New POOR LAW

with a description
of the new Workhouses

Look at the Picture—See



LAW IN ELIZABETHAN ENGLAND

วิวัฒนาการของสวัสดิการสังคมในอังกฤษ (5)

- ยุคทุนนิยมและจักรวรรดินิยม (Capitalism and Imperialism)
ศตวรรษที่ 19 ถึงปัจจุบัน
- เกิดการปฏิรูปสังคม เกิดองค์การการกุศล มีการวิจัย
- ในศตวรรษที่ 20 ก้าวเข้าสู่ความเป็น “รัฐสวัสดิการ” (welfare state) ของอังกฤษ สาเหตุจากรายงานของลอร์ด วิลเลียม เบเวริดจ์ ภายใต้ปรัชญาที่ว่า คนอังกฤษจะมีเสรีภาพจากความต้องการ ภายใต้ระบบความมั่นคงทางสังคม ซึ่งเป็นการรวมการประกันสังคมในลักษณะต่าง ๆ เข้าเป็นระบบเดียวกันอย่างสมบูรณ์

ข้อสังเกตพัฒนาการสวัสดิการสังคมในอังกฤษ

- 1) เมื่อประชาชนเป็นกรรมกรมากขึ้น ระบบความมั่นคงก็เติบโตขึ้น
- 2) เมื่อเทคโนโลยีพัฒนามากขึ้น ก็ยิ่งทำให้กฎหมายเกี่ยวกับสภาพการทำงานต้องเปลี่ยนไป
- 3) เมื่อมีการแบ่งงานกันทำตามความชำนาญและทักษะมากขึ้น การศึกษาสำหรับประชาชนก็ยิ่งต้องพัฒนาให้มากขึ้น และ
- 4) ยิ่งสังคมมีความเป็นเมืองมากขึ้นเท่าใด กฎหมายที่เกี่ยวกับการเจริญเติบโตและความเป็นระเบียบของเมืองก็มากขึ้นเท่านั้น

วิวัฒนาการของสวัสดิการสังคม ในสหรัฐอเมริกา

- ยุคการก่อตั้งอาณานิคมในโลกใหม่ (ศตวรรษที่ 17)
- ยุคทุนนิยมจักรวรรดินิยม (ศตวรรษที่ 20)

วิวัฒนาการของสวัสดิการสังคมในสหรัฐอเมริกา

1. ยุคการก่อตั้งอาณานิคมในโลกใหม่ (ศตวรรษที่ 17)

- ประชากรของสหรัฐอเมริกา เพิ่มขึ้นอย่างรวดเร็ว ส่วนใหญ่อพยพมาจากไอร์แลนด์และเยอรมนี เมืองเติบโตขึ้นอย่างรวดเร็ว ระบบโรงงานเป็นปัจจัยเศรษฐกิจที่สำคัญ
- ระบบเศรษฐกิจแบบยังชีพและการดูแลสวัสดิภาพกันเองของประชาชนเริ่มไม่เพียงพอกับความต้องการของประชาชนในยุคนี้

- ค่านิยมของประชาชนได้รับอิทธิพลจากนิกายเพียวริแตนของอังกฤษ เป็นเรื่องจริยธรรมในการทำงานหนัก การประหยัด มัธยัสถ์เพื่อสร้างหลักฐาน ไม่สนับสนุนคนที่เป็นภาระและมีแนวโน้มเนรเทศคนที่เป็นภาระกลับไปยังยุโรป
- อย่างไรก็ตาม มีการใช้กฎหมายการสงเคราะห์คนยากจน คล้ายของอังกฤษที่เรียกว่า “Elizabethan Poor Law” เน้นการจัดระบบสวัสดิการสังคม ในรูปของการจัดตั้งสถานสงเคราะห์เพื่อดูแลคนที่ช่วยตนเองไม่ได้

- ในช่วงคริสต์ศตวรรษที่ 18-19 มีการตั้งโรงพยาบาลมากขึ้นและเป็นที่รวมของคนหลายวัยหลายประเภท เด็ก ผู้ใหญ่ คนพิการ ปัญญาอ่อน โรคจิต
- เมืองการค้ากุศลเอกชนก็เพิ่มจำนวนมากขึ้น มีการแบ่งแยกสงเคราะห์บุคคลแต่ละประเภท ทั้งเด็ก และผู้ใหญ่ มีสภาพของความมีมนุษยธรรมมากกว่าเดิม

- ค.ศ. 1885 - 1900 มีขบวนการทางสังคม 2 รูปแบบ คือ (1) **Charity Organization Societies** เป็นศูนย์รวมขององค์กรการกุศลเอกชน (2) **Settlement House** คือการที่นักศึกษาหรือผู้มีฐานะดีไปเรียนรู้และทำงานในชุมชนยากจนของเมืองใหญ่ ๆ
- การทำงานแบบ COS ต่อมาได้เป็นพื้นฐานที่นำไปสู่การทำงานสังคมสงเคราะห์เฉพาะราย ส่วนงาน **Settlement House** ได้พัฒนามาเป็นการสังคมสงเคราะห์กลุ่มชนและการสังคมสงเคราะห์ชุมชน

2. ยุคทุนนิยมจักรวรรดินิยม

- ยุคของการมีนโยบายระดับชาติ ทดแทนการดำเนินงานของท้องถิ่น รัฐสภา ออกกฎหมายจัดตั้งกองทุนเงินทดแทนสำหรับคนงาน
- ประธานาธิบดีรูสเวลท์ (Franklin Delano Roosevelt) ได้คิดค้นปรัชญา ความรับผิดชอบต่อสวัสดิภาพของประชาชนเรียกว่า “The New Deal” คือการบรรเทาทุกข์ การช่วยให้กลับคืนสู่สภาพปกติ และการปฏิรูป
- เกิด พ.ร.บ. ความมั่นคงทางสังคม ค.ศ.1935 เป็นการวางรากฐานการ ประกันสังคมมาจนถึงปัจจุบัน

บทที่ 4

วิวัฒนาการสวัสดิการสังคมในประเทศไทย

วิวัฒนาการของสวัสดิการสังคม ในสังคมไทย

- ยุคก่อน พ.ศ. 2475
- ยุค พ.ศ. 2475-2503
- ยุค พ.ศ. 2503-ปัจจุบัน

วิวัฒนาการของสวัสดิการสังคมไทย (1)

1. ยุคก่อน พ.ศ. 2475

- สวัสดิการชุมชน
- พ่อปกครองลูก ระบบศักดินา (การอุปถัมภ์ค้ำจุน)
- สภาขุนาโคมแดง
- กำเนิดบ้านราชวิถี
- มุลินธิฮั่วเคี้ยวปอเต็กเซียงตั้ง
- องค์กรเสือป่า

วิวัฒนาการของสวัสดิการสังคมไทย (2)

2. ยุค พ.ศ. 2475-2503

- คณะราษฎร วางนโยบายสวัสดิการสังคมแก่คน 6 กลุ่ม ได้แก่ เด็ก คนป่วย คนพิการ คนชรา คนว่างงาน และคนประสพภัย
- 2479 รัฐพยายามผลักดันเรื่องประกันสังคม (สำเร็จ 2533)
- ก่อตั้งคณะสังคมสงเคราะห์ศาสตร์ ม.ธรรมศาสตร์

วิวัฒนาการของสวัสดิการสังคมไทย (3)

3. ยุค พ.ศ. 2504 - ปัจจุบัน

ยุคของการพัฒนาตามแผนพัฒนาเศรษฐกิจและ
สังคมแห่งชาติ ฉบับที่ 1-11

แผนพัฒนาเศรษฐกิจและสังคมแห่งชาติฉบับที่ 1-3

- ในช่วงแผนพัฒนาฯ ฉบับที่ 1-3 (ปี พ.ศ. 2504-2519) มิได้ให้ความสำคัญกับสวัสดิภาพชีวิตความเป็นอยู่ที่ดีของประชาชนอย่างเท่าเทียมกับการพัฒนาเพื่อความเจริญเติบโตทางเศรษฐกิจ สวัสดิการสังคมได้รับการตีความอย่างคับแคบ โดยจัดระบบประกันเพียงส่วนน้อยที่สุดสำหรับการสงเคราะห์เป็นเงินหรือสิ่งของแก่ผู้ประสบปัญหาทางสังคมโดยตรง ในนามของ “การประชาสงเคราะห์”

แผนพัฒนาเศรษฐกิจและสังคมแห่งชาติฉบับที่ 4-7

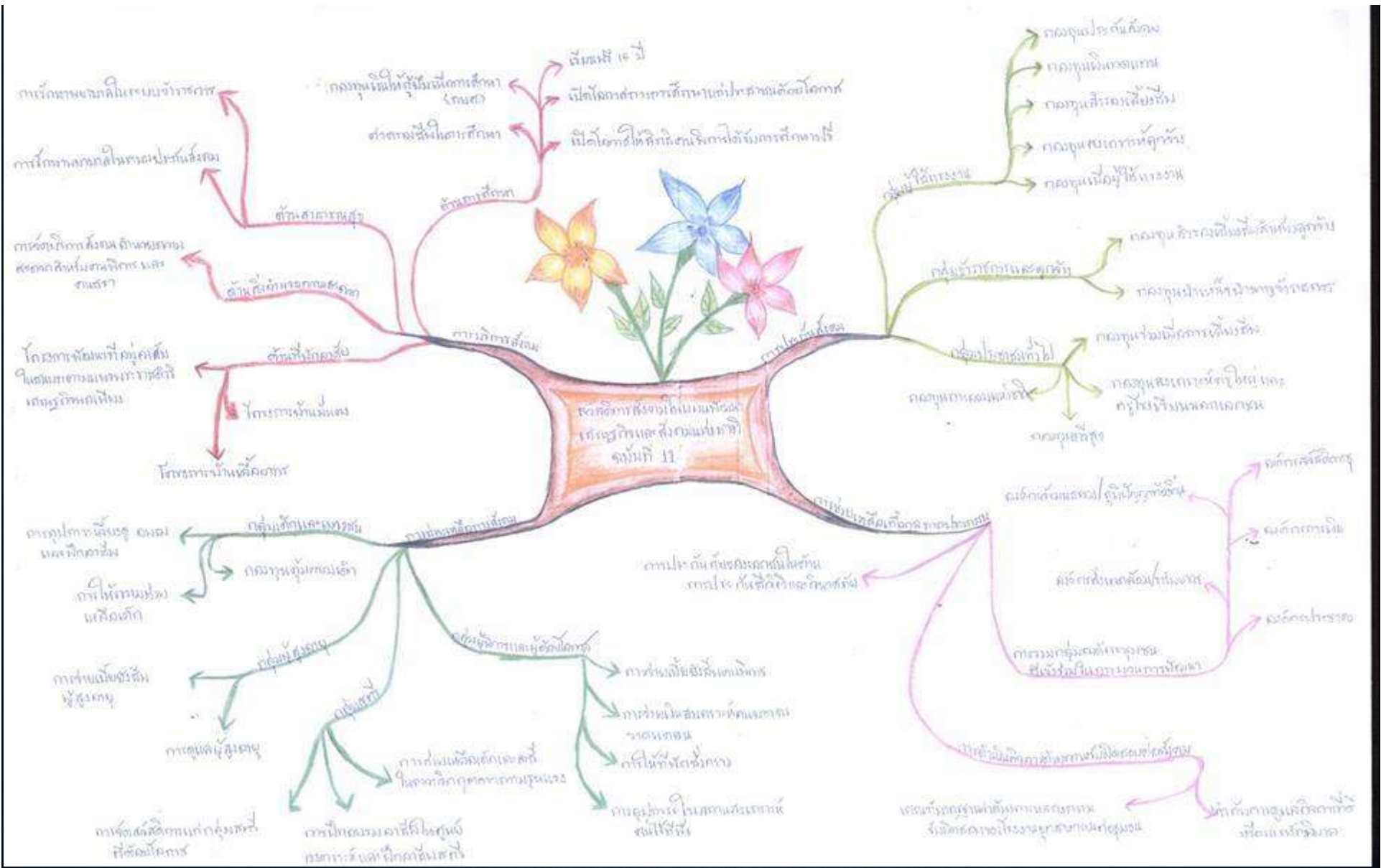
- ผลกระทบจากแผนฯ ฉบับที่ 1-3 ทำให้เกิดปัญหาความเหลื่อมล้ำทางสังคมมากขึ้น แผนฯ ฉบับที่ 4-7 ได้เน้นการกระจายบริการสังคม ทางด้านการศึกษา สาธารณสุข การสังคมสงเคราะห์ สนับสนุนการกระจายรายได้ แก้ไขปัญหาทุโภชนาการในชนบท แก้ปัญหาการว่างงานและลดอัตราการเพิ่มของประชากร คำนึงถึงผลประโยชน์ของผู้ด้อยโอกาสมากขึ้น และยกระดับมาตรฐานคุณภาพชีวิตของคนในเมืองและชนบทให้ได้ตามความจำเป็นพื้นฐาน

แผนพัฒนาเศรษฐกิจและสังคมแห่งชาติฉบับที่ 8-10

- เป็นช่วงที่มีการปฏิรูประบบราชการ เปิดโอกาสให้กลุ่มบุคคลต่าง ๆ เข้าร่วมแสดงความคิดเห็นในการวางแผน แผนฉบับที่ 8-10 มุ่งเน้นการพัฒนาคนและสิ่งแวดล้อม มีการออกกฎหมายเพื่อส่งเสริมสวัสดิภาพของประชาชน ได้แก่ พรบ.ส่งเสริมการจัดสวัสดิการสังคม พ.ศ. 2546 พรบ.ผู้สูงอายุ พ.ศ. 2546 พรบ.สิทธิเด็ก พ.ศ. 2546 นอกจากนี้ยังมีการจัดตั้งกระทรวงการพัฒนาสังคมและความมั่นคงของมนุษย์โดยได้เปลี่ยนชื่อกรมประชาสงเคราะห์ เป็นกรมพัฒนาสังคมและสวัสดิการ

แผนพัฒนาเศรษฐกิจและสังคมแห่งชาติฉบับที่ 11

- มีการพัฒนางานด้านสวัสดิการสังคม และเพิ่มประสิทธิภาพการดำเนินงาน โดยกำหนดการดำเนินงานสวัสดิการสังคมออกเป็น 4 รูปแบบ ดังนี้
 1. การช่วยเหลือทางสังคม หรือการสงเคราะห์
 2. การประกันสังคม สำหรับผู้ประกันตนตามกฎหมาย
 3. การบริการสังคม เป็นการจัดบริการต่างๆ ทั้งแบบให้เปล่าและมีค่าใช้จ่าย
 4. การช่วยเหลือเกื้อกูลโดยภาคประชาชน และเอกชน ชุมชน



ภาพรวมสวัสดิการสังคมในแผนพัฒนาฯ ฉบับที่ 11

บทที่ 5

หลักการจัดสวัสดิการสังคม และความมั่นคงของมนุษย์

แนวคิดหลักของการจัดสวัสดิการสังคมไทย

- สิทธิมนุษยชน (Human Rights)
- ความต้องการขั้นพื้นฐาน (Basic Needs)
- ความยุติธรรมทางสังคม (Social Justice)
- การมีส่วนร่วมของคนในสังคมทุกระดับ (Participation)
- ความโปร่งใส (Transparency)

หลักเกณฑ์การจัดสวัสดิการสังคม ในแง่ของรัฐหรือองค์กร

1. คำนึงถึงต้นทุนหรืองบประมาณ
2. คำนึงถึงผลกระทบที่จะเกิดขึ้น
3. คำนึงถึงผลประโยชน์ที่ได้รับ
4. คำนึงถึงการจัดลำดับความสำคัญของปัญหา

หลักเกณฑ์การจัดสวัสดิการสังคม ในแง่ของประชาชน

1. การจัดให้ตรงตามความต้องการของประชาชน
2. การให้ประชาชนและผู้มีส่วนเกี่ยวข้องร่วมรับผิดชอบในการจัดสวัสดิการ
3. การจัดให้ประชาชนทุกระดับ โดยเท่าเทียมกัน
4. ความสม่ำเสมอ
5. การไม่เป็นภาระแก่ประชาชน

สวัสดิการสังคม = ความมั่นคงทางสังคม

- ความมั่นคงทางสังคม : สิทธิอันพึงมีพึงได้ของประชาชน เพื่อขจัดความเดือดร้อนทุกข์ยาก ส่วนมากเป็นการออกกฎหมาย เพื่อแก้ปัญหาต่างๆ

ที่มาความมั่นคงของมนุษย์

- มีจุดกำเนิดจากการปฏิรูประบบราชการ พ.ศ. 2545 โดยสำนักงานโครงการพัฒนาแห่งสหประชาชาติ (United Nations Development Program-UNDP) เสนอ “เป้าหมายของการพัฒนาแห่งสหประชาชาติ” ในปี 2000 ซึ่งเป็นความพยายามในการสร้างเป้าหมายการทำงาน เพื่อเสริมสร้างชีวิตที่ดีของมนุษย์ เป้าหมายการพัฒนาแห่งสหประชาชาติได้รับการรับรองจาก 189 ประเทศ ในการประชุมสุดยอดแห่งสหประชาชาติเมื่อเดือนกันยายน ปี ค.ศ. 2000 โดยยืนยันในหลักการสากลเรื่องการพัฒนาคนที่มีคนเป็นศูนย์กลางและการพัฒนาคนอย่างยั่งยืน



กระทรวงการพัฒนาสังคมและความมั่นคงของมนุษย์
Ministry of Social Development and Human Security



หลักการเพื่อความมั่นคง ของ UNDP ของการพัฒนาแห่งสหประชาชาติ

1. หลักการเสรีภาพ
2. หลักความเท่าเทียมกัน
3. หลักการเอกภาพ
4. หลักการขั้นติธรรม
5. หลักการความเคารพต่อธรรมชาติ
6. หลักการความรับผิดชอบร่วมกัน

เป้าหมายการพัฒนาแห่งสหัสวรรษ

- 1 ขจัดความยากจนและความหิวโหย
- 2 ให้เด็กทุกคนได้รับการศึกษาระดับประถมศึกษา
- 3 ส่งเสริมบทบาทสตรีและความเท่าเทียมกันทางเพศ
- 4 ลดอัตราการตายของเด็ก
- 5 พัฒนาสุขภาพสตรีมีครรภ์
- 6 ต่อสู้โรคเอดส์ มาลาเรีย และโรคสำคัญอื่น ๆ
- 7 รักษาและจัดการสิ่งแวดล้อมอย่างยั่งยืน
- 8 ส่งเสริมการเป็นหุ้นส่วนเพื่อการพัฒนาในประชาคมโลก

แนวคิดที่เกี่ยวข้องกับความมั่นคงของมนุษย์

1. แนวคิดคุณภาพชีวิต (Quality of Life)
2. แนวคิดการพัฒนาที่ยั่งยืน (Sustainable Development) และ
การพัฒนาที่ใ้ห้มนุษย์เป็นศูนย์กลาง (People-centered
Development)
3. แนวคิดการพัฒนามนุษย์ (Human Development)
4. แนวคิดการพิจารณาความมั่นคงของมนุษย์อย่างครอบคลุม

เครื่องวัดความมั่นคงของมนุษย์ ของ UNDP

1. ด้านความมั่นคงทางเศรษฐกิจ (Economic Security)
2. ด้านความมั่นคงทางด้านอาหาร (Food Security)
3. ด้านความมั่นคงทางด้านสุขภาพ (Health Security)
4. ด้านความมั่นคงด้านสิ่งแวดล้อม (Environmental Security)
5. ด้านความมั่นคงส่วนบุคคล (Personal Security)
6. ด้านความมั่นคงของชุมชน (Communities Security)
7. ด้านความมั่นคงทางการเมือง (Political Security)

ใบงานที่ 2

- ให้นักศึกษาจับคู่ เขียนแผนผังความคิด (Mind Map) หรือ ปฏิทินเวลา (Time line) 3 ภาพ ดังนี้
 - 1) วิวัฒนาการสวัสดิการสังคมในประเทศอังกฤษ
 - 2) วิวัฒนาการสวัสดิการสังคมในประเทศสหรัฐอเมริกา
 - 3) วิวัฒนาการสวัสดิการสังคมในประเทศไทย

บทที่ 6

รัฐสวัสดิการ

ความหมายของรัฐสวัสดิการ

- รัฐสวัสดิการ (Welfare State) หมายถึง แนวคิดเกี่ยวกับรัฐบาล ซึ่งรัฐจะมีบทบาทสำคัญการคุ้มครองและส่งเสริมความเป็นอยู่ที่ดีของประชาชนภายในประเทศทั้งด้านเศรษฐกิจและสังคม โดยยึดหลักการให้โอกาสเท่าเทียมกันทุกคน ความเป็นธรรมในการกระจายความมั่งคั่งและความรับผิดชอบสาธารณะที่จะต้องเข้าไปดูแลบุคคลที่ขาดแคลนเพื่อให้มีปัจจัยขั้นต่ำในการดำรงชีวิตที่ดี
- ความหมายของคำว่า “รัฐสวัสดิการ” โดยทั่วไปจะครอบคลุมการจัดองค์กรเศรษฐกิจและสังคมในรูปแบบต่าง ๆ

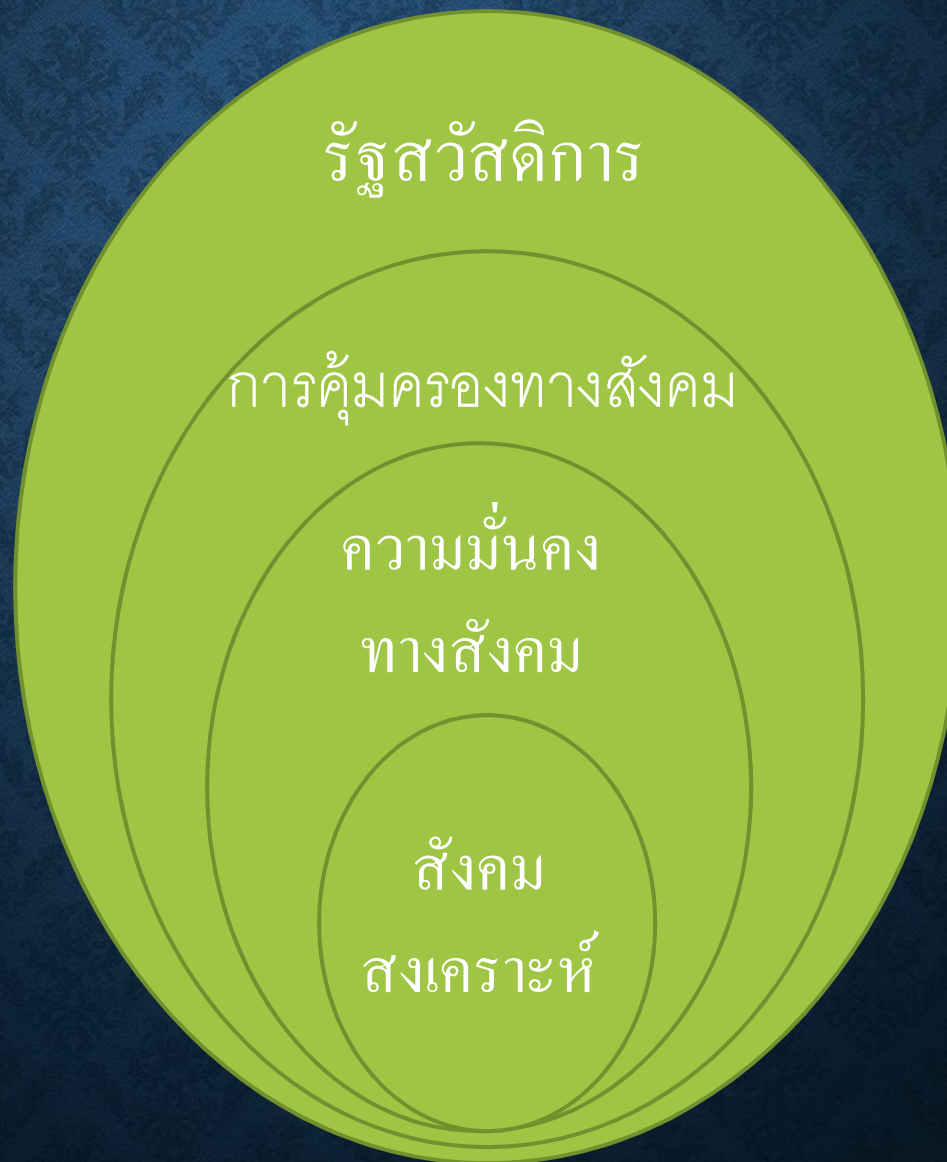
ความหมายของรัฐสวัสดิการ (ต่อ)

- รัฐสวัสดิการ (Welfare state) เป็นระบบทางสังคมที่รัฐให้หลักประกันแก่ประชาชนทุกคนอย่างเท่าเทียมกันในด้านปัจจัยพื้นฐานที่จำเป็นสำหรับการมีคุณภาพชีวิตที่ดี เช่น
- หลักประกันด้านสุขภาพ ทุกคนมีสิทธิได้รับบริการป้องกันและรักษาโรคฟรี
- หลักประกันด้านการศึกษา ทุกคนมีโอกาสได้รับการศึกษาตามความสามารถโดยได้รับทุนการศึกษาฟรีจนทำงานได้ตามความสามารถในการเรียน

- หลักประกันด้านการว่างงาน รัฐต้องช่วยให้ทุกคนได้งานทำ ใครยังหางานไม่ได้รัฐต้องให้เงินเดือนขั้นต่ำไปพลางก่อน
- หลักประกันด้านสุขภาพ รัฐให้หลักประกันด้านบำนาญสำหรับผู้สูงอายุทุกคน หลักประกันด้านที่อยู่อาศัย ที่ดินทำกิน เป็นต้น

รัฐสวัสดิการถูกสร้างขึ้นในช่วงหลังสงครามโลกครั้งที่สอง ในประเทศอังกฤษ สวีเดน นอร์เวย์ เดนมาร์ก เนเธอร์แลนด์ เยอรมนี ด้วยนโยบายสังคมของพรรคแรงงาน พรรคสังคมนิยมประชาธิปไตย และพรรคสังคมนิยมในยุโรป

ขอบเขตของรัฐสวัสดิการ



ลักษณะระบบของรัฐสวัสดิการ

- เป็นนโยบายสังคม เพื่อสร้างความเป็นธรรมทางสังคมให้เกิดขึ้น
ในลักษณะการ “เฉลี่ยทุกข์ เฉลี่ยสุข”
- เป็นการจัดสวัสดิการโดยอาศัยฐานทรัพยากรมาจากภาษี ใช้
ระบบการจัดเก็บภาษีแบบก้าวหน้า
- เป็นการจัดสวัสดิการแบบทั่วถึง (**Universal**) ในลักษณะ
สิทธิพลเมือง

ผลกระทบที่ไม่พึงประสงค์ของรัฐสวัสดิการ

- รัฐสวัสดิการทำให้อัตราการว่างงานของประเทศเพิ่มมากขึ้น เพราะมีหลักประกันทำให้แรงงานมีเวลาเลือกงานยาวนานขึ้น
- รัฐสวัสดิการทำให้อัตราการออมของประชาชนลดลง เนื่องจากเก็บภาษีในอัตราสูง
- รัฐสวัสดิการลดแรงจูงใจในการทำงาน

รัฐสวัสดิการ : เยอรมัน

พัฒนาการสวัสดิการสังคมในเยอรมัน

- เยอรมันเป็นประเทศแรกที่มีนโยบายสวัสดิการสังคม และระบบความมั่นคงทางสังคมเป็นระบบและทันสมัย
- เป็นประเทศแรกที่ได้จัดให้มีการประกันสังคมโดยเริ่มจากการประกันสุขภาพ ในปี ค.ศ.1883
- สวัสดิการสังคมในเยอรมันครอบคลุมถึงการช่วยเหลือและแก้ไขกำลังแรงงานที่ว่างงาน เจ็บป่วย ทูพพลภาพ ชรา คนสูญเสียโอกาส สูญเสียศักยภาพในการเลี้ยงชีพ รวมไปถึงการบริการการศึกษา การดูแลสุขภาพ และที่อยู่อาศัย

พัฒนาการสวัสดิการสังคมในเยอรมัน

- ปี ค.ศ.1961 รัฐบาลเยอรมันตะวันตกได้ออกกฎหมายว่าด้วยการให้ความช่วยเหลือทางสังคมแห่งรัฐ (**Federal Social Assistance Act**) โดยกำหนดว่าผู้ได้รับเงินช่วยเหลือจากรัฐต้องทำงานแลกเปลี่ยนเรียกว่า “**Help Towards Work: HTW**”

ระบบสวัสดิการสังคมในเยอรมัน

1. ระบบความมั่นคงทางสังคม (Social Security Scheme)
2. ระบบเงินช่วยเหลือจากรัฐโดยทำงานแลกเปลี่ยน (Help Towards Work: HTW)
3. ระบบ Workfare

ระบบความมั่นคงทางสังคม (SOCIAL SECURITY SCHEME)

ครอบคลุมประเด็นดังนี้

- 1) การศึกษาและฝึกอบรม
- 2) การส่งเสริมการมีงานทำ
- 3) การคุ้มครองแรงงานและสุขภาพอนามัย
- 4) การประกันสังคม / การประกันสุขภาพ อุบัติเหตุ ชราภาพ คลอดบุตร สงเคราะห์บุตร การเสียชีวิต ทูพพลภาพ และการว่างงาน

ระบบเงินช่วยเหลือจากรัฐโดยทำงานแลกเปลี่ยน (HELP TOWARDS WORK: HTW)

- 1) งานทั่วไปโดยรัฐให้เงินอุดหนุนแก่นายจ้างในการจ้างงาน โดยมากมักมีสัญญาว่าจ้าง 12 เดือน
- 2) งานช่วยเหลือสาธารณะ โดยใช้กลไกหน่วยงานท้องถิ่น ให้ค่าจ้างที่ต่ำ คนงานมักเป็นผู้ที่มีปัญหาในการเข้าสู่ตลาดแรงงาน เช่น ไร้ฝีมือหรือมีปัญหาด้านทักษะการเขียนและอ่าน เป็นต้น
- 3) งานพิเศษที่จัดทำให้คนที่มีปัญหาในการทำงานมากๆ เช่น คนที่ไม่สามารถอ่านออกเขียนได้เลยหรือมีปัญหาทางสุขภาพจิต

ระบบสวัสดิการแบบ **WORKFARE**

- เป็นระบบที่หน่วยงานต้องที่ให้การศึกษาหรือการฝึกฝนทักษะแก่คนว่างงานเพื่อเตรียมความพร้อมในการทำงาน การเพิ่มทักษะหรือทุนมนุษย์ (**Human Capital**) แก่คนว่างงาน
- เป็นแนวทางที่จะทำให้คนกลุ่มนี้มีการปรับตัวและเข้าสู่ตลาดแรงงานได้ง่ายขึ้น
- คนที่ไม่เข้าร่วมโครงการจัดหางานจะถูกลงโทษ เช่น การลดเงินช่วยเหลือด้านสังคม

รัฐสวัสดิการ : อังกฤษ

พัฒนาการรัฐสวัสดิการสังคมในอังกฤษ

- ประเทศอังกฤษได้ริเริ่มนโยบายสวัสดิการสังคมที่เน้นเฉพาะการช่วยเหลือคนจนคนยากไร้ คนขอทาน
- ประมาณปี ค.ศ. 1598-1601 ได้มีการร่างพระราชบัญญัติ และประกาศใช้กฎหมาย **Elizabethan Poor Law**
- ต่อมาอีก 200 ปี ประเทศอังกฤษปฏิรูปกฎหมายสวัสดิการสังคมใหม่ใช้ชื่อว่า **New Poor Law**

พัฒนาการรัฐสวัสดิการสังคมในอังกฤษ (ต่อ)

- นโยบายด้านสวัสดิการสังคมของประเทศอังกฤษก่อนสงครามโลกครั้งที่ 2 เปลี่ยนไปเปลี่ยนมาระหว่างแบบถ้วนหน้าไม่สมทบเงิน กับแบบสมทบเงิน (ตามแบบเยอรมัน)
- ปี ค.ศ. 1945 พรรคแรงงานได้ออกกฎหมายเกี่ยวกับสวัสดิการสังคมทั้งหมด 8 ฉบับ มีการให้สวัสดิการแก่ประชาชนตั้งแต่เกิดจนตาย
- ปัจจุบันอังกฤษมีลักษณะสวัสดิการสังคมเพื่อประชาชนเป็นสิทธิพื้นฐานทางสังคม (**Social Basic Right**)

รัฐสวัสดิการ : สหรัฐอเมริกา

กำเนิดสวัสดิการสังคมในสหรัฐอเมริกา

- สวัสดิการทางสังคมในอเมริกาเกิดจากความต้องการป้องกันการแพร่ขยายลัทธิสังคมนิยม
- เพื่อการแก้ปัญหาจากระบบการขยายภาคอุตสาหกรรมที่เสียสมดุลก่อให้เกิดเศรษฐกิจตกต่ำ
- เพื่อต้องการเพิ่มกำลังซื้อ (**effective demand**) จึงได้มีรัฐบัญญัติความมั่นคงทางสังคม (**Social security act 1935**)
- ในช่วงแรกเน้นไปที่สวัสดิการสังคมเพื่อความมั่นคงของประเทศ

ลักษณะสวัสดิการสังคมในสหรัฐอเมริกา

- สวัสดิการสังคมของสหรัฐอเมริกาในอดีตมุ่งช่วยเหลือครอบครัวที่ยากลำบาก
- ต่อมา มีแนวคิดการช่วยเหลือจากรัฐต้องได้มาด้วยการทำงาน แลกเปลี่ยน
- มีการออกกฎหมายและนโยบายที่ต้องการเชื่อมโยงการทำงานเพื่อแลกกับเงินช่วยเหลือ มีมาตรการจูงใจให้คนเข้ามามีส่วนร่วม
- ประเทศสหรัฐอเมริกามีการเปลี่ยนแปลงจากระบบ **welfare** ไปสู่ **workfare**

ลักษณะสวัสดิการสังคมในสหรัฐอเมริกา (ต่อ)

- สหรัฐอเมริกาพยายามที่จะให้เกิดสังคมสวัสดิการ (**Welfare Society**) มากกว่าสวัสดิการโดยรัฐ (**Welfare State**)
- การจัดสวัสดิการโดยรัฐจะลดระดับลงเรื่อยๆ จนเหลือเพียงเท่าที่จำเป็นสำหรับคนจนบางกลุ่มที่ไม่สามารถช่วยเหลือตนเองได้
- มีการแปรรูปสวัสดิการต่างๆ ให้ไปอยู่ภายใต้ความรับผิดชอบของภาคเอกชนและภาคชุมชนมากขึ้น
- เปลี่ยนมาเป็นสวัสดิการพื้นฐานสำหรับกลุ่มคนยากจนคนด้อยโอกาสเพื่อไปสู่สังคมสวัสดิการตามแนวคิด **กลุ่มเสรีนิยมใหม่**

ตัวอย่างโครงการช่วยเหลือคนจนในสหรัฐอเมริกา

- 1) โครงการให้เงินช่วยเหลือคืนจากภาษี (**Earned Income Tax Credit - EITC**) ช่วยเหลือด้านรายได้แก่ครอบครัวที่มีรายได้น้อยที่มีบุตรต้องเลี้ยงดู
- 2) โครงการช่วยเหลือระยะสั้นแก่ครอบครัวที่มีความจำเป็น (**Temporary Assistance to Needy Family - TANF**) เป็นเงินช่วยเหลือแก่ครอบครัวที่มีรายได้น้อยที่มีบุตรต้องเลี้ยงดู โดยต้องมีการทำงานเป็นการ แลกเปลี่ยนกับความช่วยเหลือดังกล่าว

ตัวอย่างโครงการช่วยเหลือคนจนในสหรัฐอเมริกา (ต่อ)

- 3) โครงการแสตมป์อาหาร (**Food Stamps**)
- 4) โครงการช่วยเหลือทั่วไป (**General Assistance**) เป็นการให้ความช่วยเหลือแก่คนที่ไม่เข้าข่ายได้รับเงินจาก **TANF** และเงินประกันรายได้ (**Supplement Income Security - SSI**)
- 5) โครงการเงินประกันรายได้ (**SSI**) เป็นเงินช่วยเหลือแก่คนสูงอายุ คนตาบอดและคนพิการ
- 6) โครงการช่วยเหลือด้านสุขภาพแก่คนจน (**Medicaid**)

รายงาน/การฝึกปฏิบัติการ

- ให้นักศึกษาวางแผนจัดทำโครงการส่งเสริมสวัสดิการสังคม ดังนี้
 - 1) เลือกหน่วยงาน/สถานที่ดำเนินโครงการส่งเสริมสวัสดิการสังคม ในจังหวัดบุรีรัมย์
 - 2) วางแผนดำเนินโครงการ /ประสานงานผู้ที่เกี่ยวข้อง
 - 3) ประชุมวางแผนปฏิบัติงาน กำหนดวันเวลา สถานที่ กิจกรรม งบประมาณ
 - 4) กำหนดวิธีการ ขั้นตอนการประเมินผลโครงการ